



## LE DISPOSITIF CIFRE

# Convention Industrielle de Formation par la REcherche

Vous cherchez un levier pour accroître votre compétitivité et créer de la valeur en recrutant un doctorant ?

**Notre réponse : la Cifre.**

**Vos avantages :**

Recruter un collaborateur performant, porteur d'innovation, de recherche et/ou développement

Accéder aux ressources techniques des laboratoires publics partenaires et aux compétences scientifiques de nos experts

Bénéficier d'une aide financière subventionnée par l'ANRT

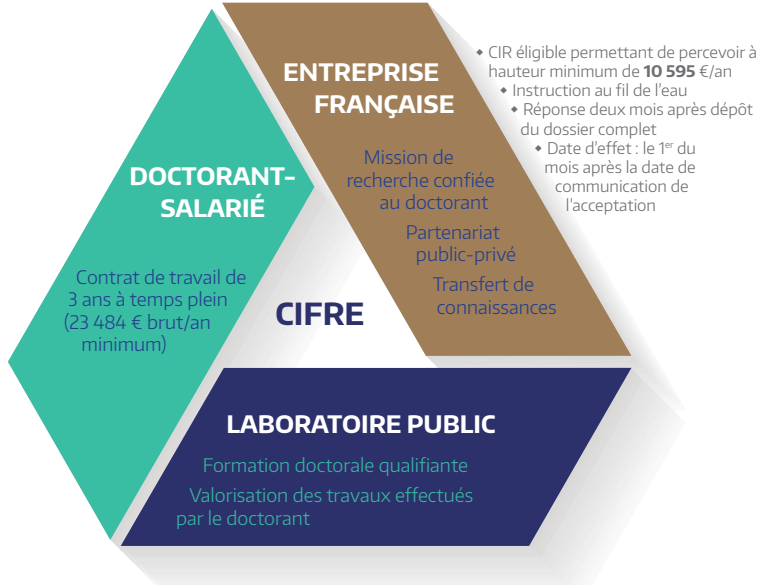
Inclure les travaux du doctorant au Crédit Impôt Recherche



Expertise le projet R&D et les conditions de formation doctorale

Expertise l'engagement de l'entreprise

Subventionne à hauteur de 14 000 €/an pendant 3 ans (non assujettie à la TVA)



## LE DISPOSITIF CIFRE

# Informations pratiques et chiffres-clés



Au moins  
**1 400**  
Cifre ouvertes  
en **2018**

Conditions  
d'éligibilité

### Candidat

Sans condition d'âge  
et de nationalité  
(moyennant un titre de  
séjour)

Titulaire ou en cours  
d'obtention d'un master

Ne pas être inscrit en  
thèse depuis plus de 9  
mois à la date de dépôt

Ne pas être salarié de  
l'entreprise depuis  
plus de 9 mois à la  
date de dépôt  
(hors période de stage  
et d'apprentissage)

### Entreprise

Structure implantée  
sur le territoire français,  
sans condition de  
taille : PME, ETI, grand  
groupe, association,  
collectivité territoriale,  
chambre consulaire...

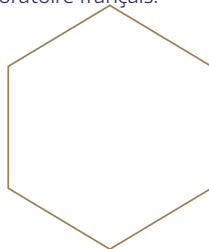
Toutes disciplines  
scientifiques pour le  
sujet et le laboratoire

Tous secteurs d'activité  
pour l'entreprise

### Laboratoire(s)

Laboratoire de recherche  
académique implanté dans  
une université, une école  
ou un organisme public  
de recherche.

Pour les laboratoires  
étrangers, co-tutelle  
nécessaire d'un  
laboratoire français.



## Retour d'enquête du MESRI et de l'ANRT

« Regards croisés doctorants, employeurs et directeurs de thèse  
sur 1 000 Cifre » (fin en 2016)

**97%** des employeurs  
satisfaits du dispositif

Facteur de pérennisation  
des partenariats public-privé,

**94%** envisagent la  
reconduction d'une Cifre



Pour en savoir plus sur la CIFRE :

**[www.anrt.asso.fr](http://www.anrt.asso.fr)**

Poser ses questions à :

**[cifre@anrt.asso.fr](mailto:cifre@anrt.asso.fr)**



Notre dispositif :

**[www.extra-co.fr](http://www.extra-co.fr)**

Poser ses questions à :

**[contact@extra-co.fr](mailto:contact@extra-co.fr)**